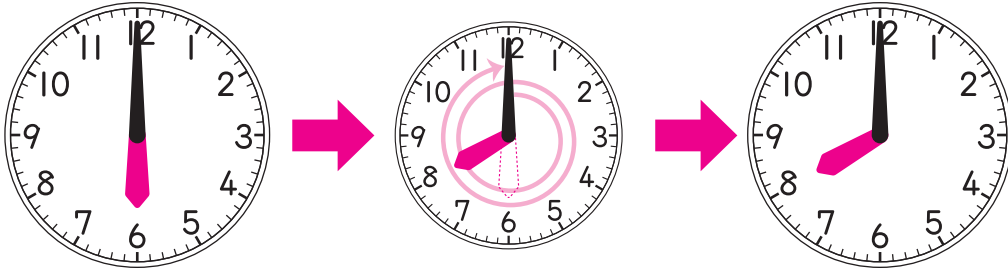


# 4

## 何時間を 答えよう

# 答え

- 1 左の 時こくから 右の 時こくまでの 時間は 何時間ですか。  
 □に あてはまる 数を かきましょう。 10点(□1つ5)



みじかい はりが 数字 2つ分 うごいて いるね。  
 長い はりも 2回 回ったよ。

みじかい はりは 6から 8まで うごいて います。

長い はりが 2 回 回ったから 2 時間です。

- 2 左の 時こくから 右の 時こくまでの 時間は 何時間ですか。  
30点(1つ10)

① → ( 2 時間 )

② → ( 2 時間 )

③ → ( 3 時間 )

## ドリルの王様大特集

新興出版社 モニプラ

or ドリルの王様

検索

新興出版社の  
 色々な商品を  
 無料で試せる  
 お得なモニターに  
 ついてはこちら



ドリルの王様  
 公式サイトは  
 こちら



苦手を  
 克服!

集中特訓ドリルに  
 挑戦しよう!

新興出版社 啓林館  
 ちびむすドリル コラボ企画

ちびむす  
 ドリル × 新興出版社

