

1

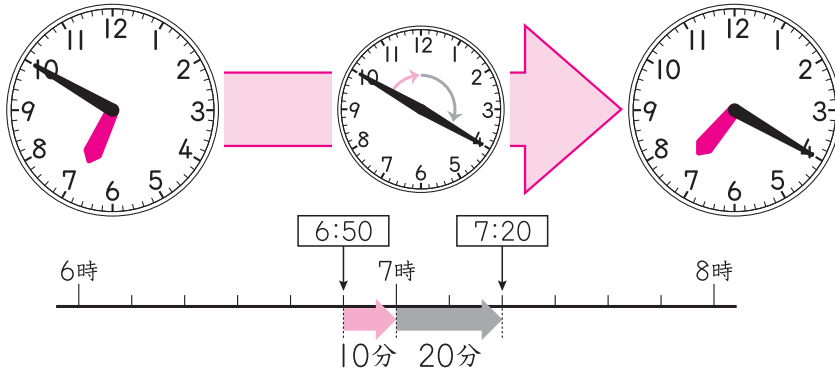
何分をもとめる

答え

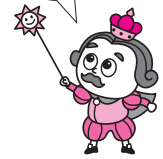
1 左の時こくから右の時こくまでの時間は何分ですか。

□にあてはまる数をかきましょう。

30点(□1つ10)



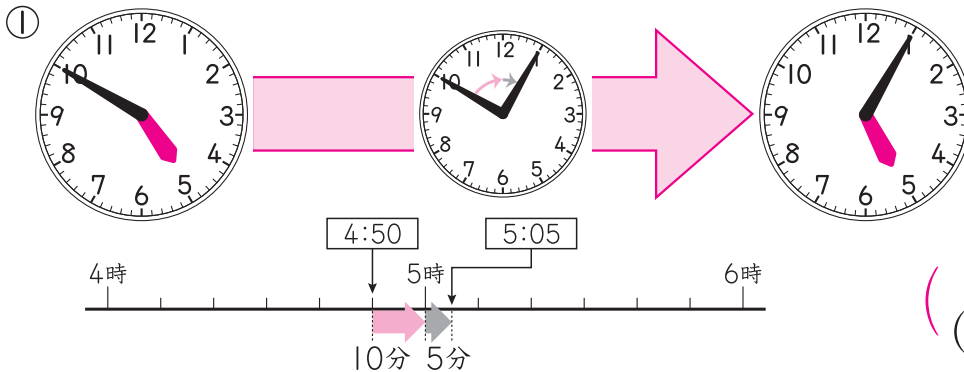
7時までの時間と
7時からの時間に
分けて考えるといいよ。



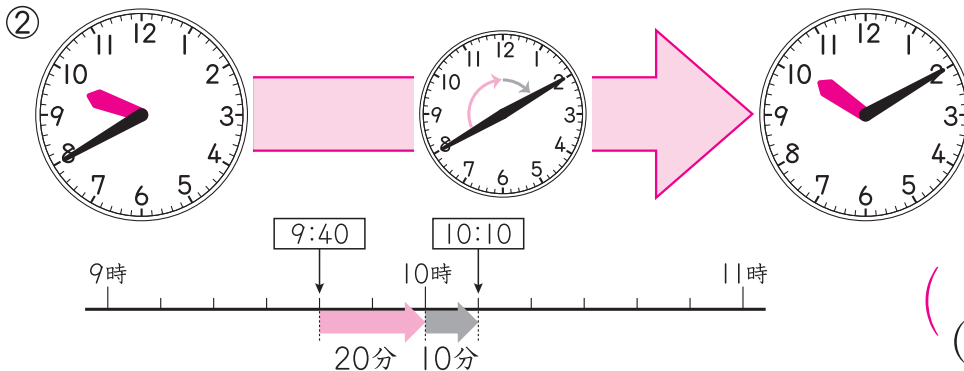
6時50分から7時までは **10** 分、7時から7時20分までは **20** 分
あわせて **30** 分です。

2 左の時こくから右の時こくまでの時間は何分ですか。

20点(1つ10)



(15 分)
(15 分間)



(30 分)
(30 分間)

ドリルの王様大特集

新興出版社 モニプラ

or

ドリルの王様

検索

新興出版社の
色々な商品を
無料で試せる
お得なモニターに
ついてはこちら



ドリルの王様
公式サイトは
こちら



苦手を
克服!

集中特訓ドリルに
挑戦しよう!

新興出版社 啓林館
ちびむすドリル ユフが企画

ちびむす
ドリル × 新興出版社