

# 7

## 短い時間

# 答え

1 <sup>びょう</sup> 90秒は何分何秒ですか。  
□にあてはまる数をかきましょう。

8点(□1つ2)

1分は **60** 秒です。

90秒は、60秒と **30** 秒。

だから、**1** 分 **30** 秒です。

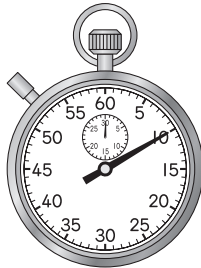
1分より短い時間の  
たんい(たんい)が秒だよ。  
1分=60秒だね。



2 <sup>つぎ</sup> 次のストップウォッチは、何秒を <sup>あらわ</sup> 表していますか。

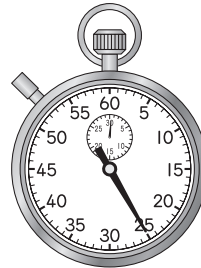
12点(1つ2)

①



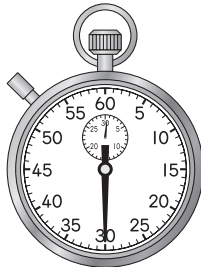
( **10** <sup>びょう</sup> 秒 )

②



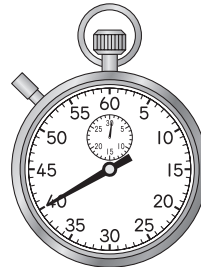
( **25** 秒 )

③



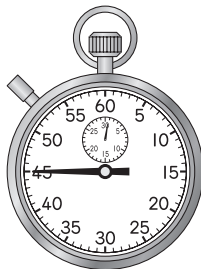
( **30** 秒 )

④



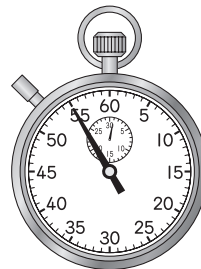
( **40** 秒 )

⑤



( **45** 秒 )

⑥



( **55** 秒 )

ストップウォッチの長いはり(はり)が  
ひとまわりすると1分だよ。



# ドリルの王様大特集

苦手を克服! 集中特訓ドリルに挑戦しよう!

新興出版社 啓林堂  
ちびむすドリル × 新興出版社

新興出版社 モニブラ

or ドリルの王様

検索

新興出版社の  
色々な商品を  
無料で試せる  
お得なモニターに  
ついてはこちら



ドリルの王様  
公式サイトは  
こちら

