

6

面積の単位 (cm², m²)

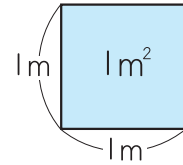
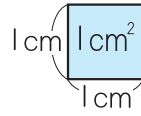
答え

1 にあてはまる数やことばをかきましょう。

10点(1つ2)

広さのことを^{めん せき}① **面積** といいます。

1 ^{へん}辺が 1 cm の正方形の面積を



② cm² (1 ^{へいほう}平方センチメートル) と

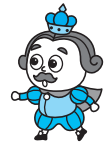
表します。

1 辺が 1 m の正方形の面積を

cm² cm²

③ m² (1 平方メートル) と表します。

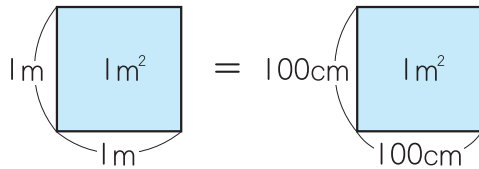
cm², m² は ^{たんい}面積の単位だよ。



正方形の面積 = 1 辺 × 1 辺

100 × 100 = ④ 10000 だから、

1 m² = ⑤ 10000 cm²



2 にあてはまる数をかきましょう。

24点(1つ3)

① 2 m² = 20000 cm²

② 4 m² = 40000 cm²

2つ分↑
1 m² = 10000 cm²

③ 7 m² = 70000 cm²

④ 9 m² = 90000 cm²

⑤ 10 m² = 100000 cm²

⑥ 25 m² = 250000 cm²

10こ分↑
1 m² = 10000 cm²

⑦ 48 m² = 480000 cm²

⑧ 70 m² = 700000 cm²

ドリルの王様大特集

新興出版社 モニプラ

or ドリルの王様

検索

新興出版社の
色々な商品を
無料で試せる
お得なモニターに
ついてはこちら



ドリルの王様
公式サイトは
こちら



苦手を
克服!

集中特訓ドリルに
挑戦しよう!

新興出版社 啓林館
ちびむすドリル ユフコ企画

ちびむす
ドリル × 新興出版社

