

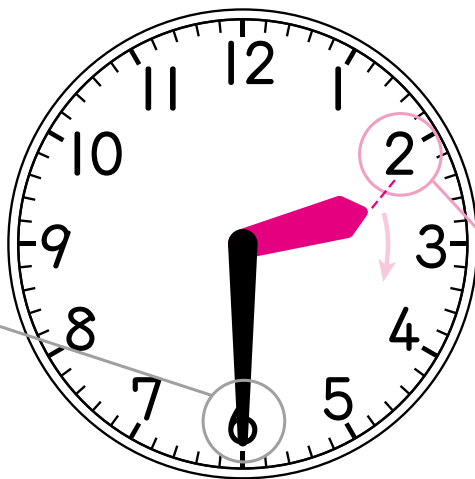


3 なんじはんかな

が 月	に 日	じ ふん～	じ ふん
なまえ		こたえ	
		てん	

① とけいを よみましょう。

10てん



ながい はりが
6のときは、
「なんじはん」と
いいます。

「なんじはん」の「なんじ」は、
みじかい はりが
とおりすぎた すうじを
よみます。

② じはんです。

② とけいを よみましょう。

10てん(1つ5)

①



(3じはん)

②



(8じはん)

は どちらも
6を さして いるから、
「なんじはん」だね。



は とおりすぎた
すうじを よむんですよ。



新興出版社啓林館 ちびむすドリル Special コラボ

ドリルの王様

楽しく取り組めるから **長続き** する!

各種検定試験、また 2020年度からの **新学習指導要領** にも対応!



ドリルの王様

or

教科書ぴったリテスト

検索

ドリルの王様
公式サイトは
こちら



予習・復習に便利な
教科書ぴったリテスト
公式サイトはこちら

