



5

# なんじなんぷんかな ①

が 月 に 日 じ ぶん~ じ ぶん

なまえ

こたえ

てん

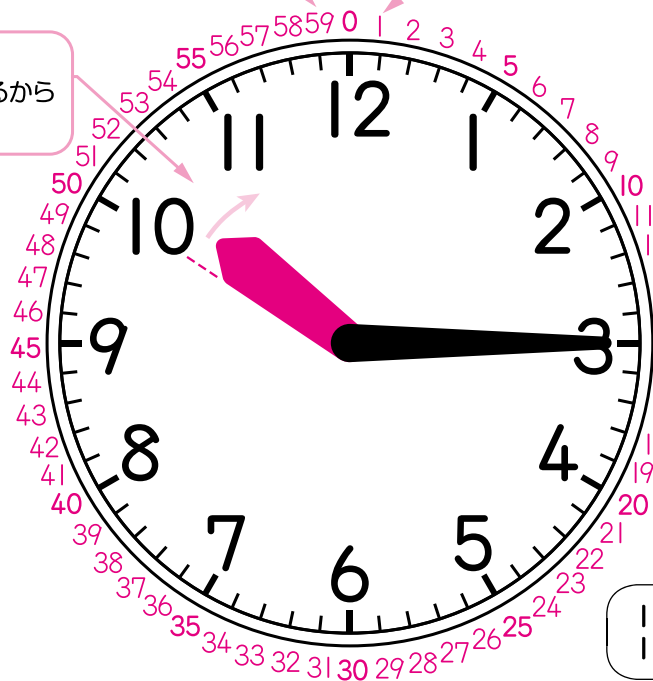
① □にはいる かずを かきましょう。 20てん(1つ5)

59ぶんまで あります。

ここから 1ぶん, 2ぶん, 3ぶん, ...と かぞえます。

10を とおりすぎて いるから 「10じなんぷん」

「3」は 15<sup>め</sup>もりで 15ぶん



1<sup>め</sup>もりが 1<sup>ぶん</sup>だよ。



みじかい はりで 「なんじ」, ながい はりで 「なんぷん」を よみます。



みじかい はりが 10を とおりすぎて いるから

「10」じなんぷん」です。

ながい はりが 「3」だから, 15ぶんです。

とけいは 10じ15ぶんです。

新興出版社啓林館 ちびむすドリル special コラボ

# ドリルの王様

楽しく取り組めるから **長続き** する!

各種検定試験、また 2020年度からの **新学習指導要領** にも対応!



ドリルの王様

or 教科書ぴったリテスト

検索

ドリルの王様 公式サイトは こちら



予習・復習に便利な 教科書ぴったリテスト 公式サイトはこちら

