



6

# なんじなんぷんかな ②

① □にはいる かずを かきましょう。

12てん(1つ3)

みじかい はりが  
1を とおりすぎて  
いるから、

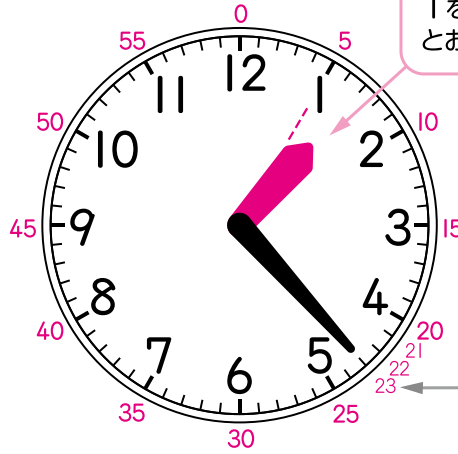
「**1**じなんぷん」。

ながい はりが  
「4」から 3目もり  
だから、

20ふんと 3ふんで

**23**ふん。

とけいは **1**じ**23**ふんです。



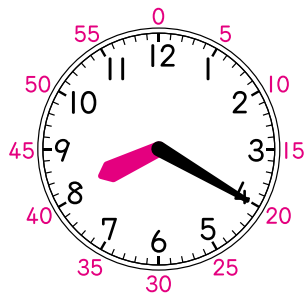
「3」は 15ふん、「5」は 25ふんと  
すぐに いえるように して おこう。



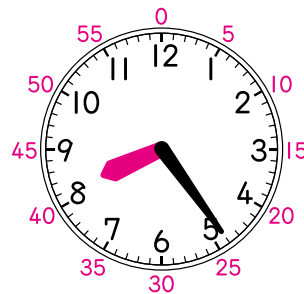
② とけいを よみましょう。

8てん(1つ4)

①



②



(8じ20ふん)

(8じ24ふん)

