

きほんのドリル



3

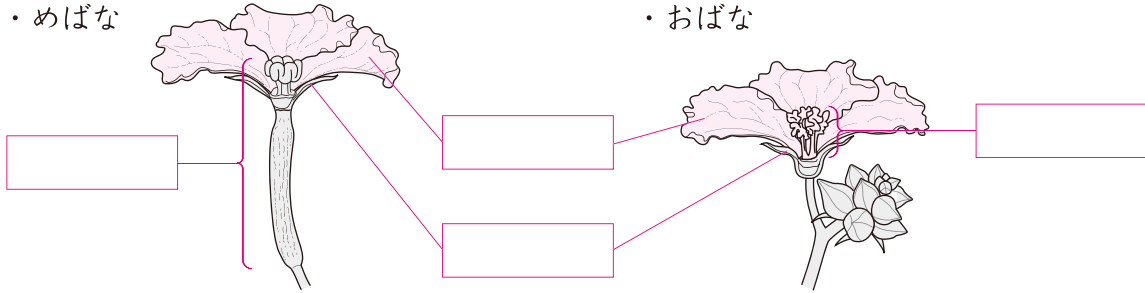
花から実へ 花のつくり

月	日	時間	10分
名前			
			/100点

★1 ヘチマの花のつくりについて、下の図の にあてはまる言葉を、下の から選んでかきましょう。 40点(1つ10点)

・めばな

・おばな



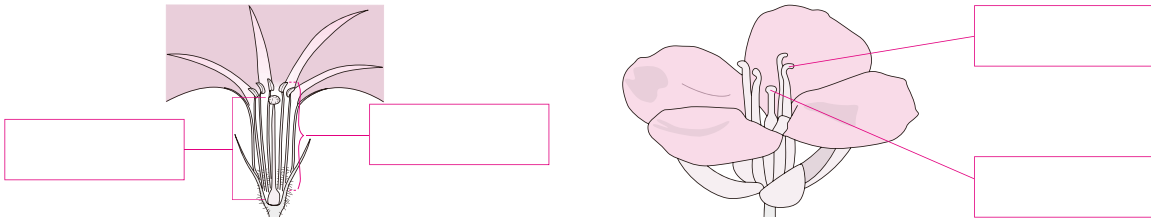
- | | | |
|-----|----|-----|
| めしべ | くき | がく |
| 花びら | 根 | おしべ |

ヘチマにはめばなとおばながあるよ。

★2 下の2つの図の にあてはまる言葉を、「おしべ」、「めしべ」から選んでかきましょう。同じ言葉を2回使ってもよいです。 40点(1つ10点)

・アサガオ

・アブラナ



★3 次の植物の中で、めばなとおばながさく植物はどれですか。正しいもの2つに○をつけましょう。 全部できて10点

- | | |
|----------------|------------|
| ① () アサガオ | ② () ヘチマ |
| ③ () オモチャカボチャ | ④ () アブラナ |

↪ 10点(なぞりは点数なし)

だいじなまとめ ヘチマは、めばなと(**おばな**)がある。めばなにはめしべが、おばなには()がある。

💡 ☆ アサガオやアブラナのおしべとめしべは1つの花にあります。

新興出版社啓林館 ちびむすドリル **special** コラボ

ドリルの王様

楽しく取り組めるから **長続き** する!

各種検定試験、また 2020年度からの **新学習指導要領** にも対応!



ドリルの王様

or

教科書ぴったリテスト

検索

ドリルの王様
公式サイトは
こちら



予習・復習に便利な
教科書ぴったリテスト
公式サイトはこちら

