

きほんのドリル



3

ヒトや動物の体のはたらき 消化と吸収

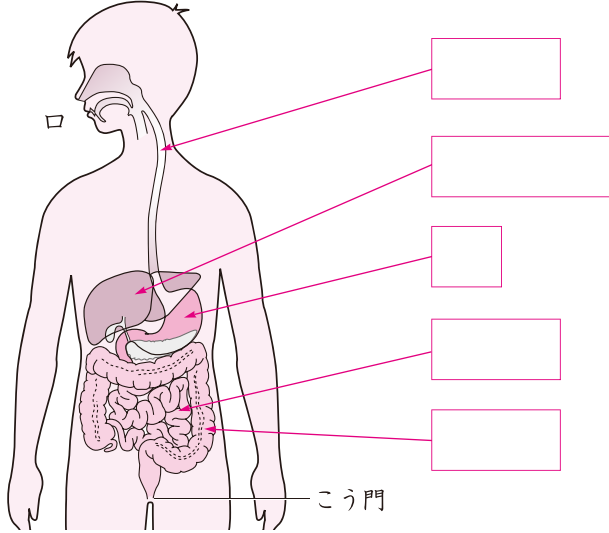
月 日 時間 **10分**

名前

/100点

★ 下の図や文の にあてはまる言葉を、下の から選んでかきましょう。

30点(1つ5点)



だいちょう しょうじょう ぞう
大腸 小腸 かん臓
しょうかかん い しょくどう
消化管 胃 食道

口からこう門までのつながっている管を という。

小腸を広げるとデニスコート一面分の広さになるよ。



★ 次の()にあてはまる言葉を、下の から選んでかきましょう。 20点(1つ5点)

食べ物は、だ液や胃液といった()のはたらきで、体に吸収されやすいものに変えられ、おもに()で吸収される。
吸収された養分は、()にたくわえられたり、血液によって()に運ばれて、生きていくために使われたりする。

全身 小腸 かん臓 消化液

★ 次の問いに答えましょう。💡

30点(1つ10点)

- (1) 口から入った養分がおもに吸収される臓器は何ですか。(1) _____
- (2) 食べ物を吸収されやすいものに変えるはたらきを何と(2) _____
いいますか。(3) _____
- (3) (2)のはたらきをする液を何といいますか。↩️ 20点(1つ10点, なぞりは点数なし)

だいじな
まとめ



食べ物をかみくだいたり、吸収されやすいものに変えたりするはたらきを { 消化・吸収 } といい、(だ液) や (胃液) を { 消化液・吸収液 } という。



★ 「消化」, 「消化液」, 「小腸」から選びましょう。

新興出版社啓林館 ちびむすドリル Special コラボ

ドリルの王様

楽しく取り組めるから **長続き** する!

各種検定試験、また 2020 年度からの **新学習指導要領** にも対応!

ドリルの王様

or 教科書ぴったリテスト

検索

ドリルの王様
公式サイトは
こちら



予習・復習に便利な
教科書ぴったリテスト
公式サイトはこちら

