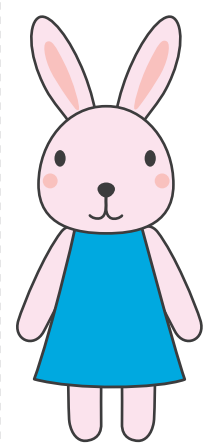
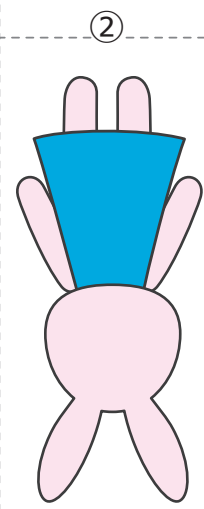


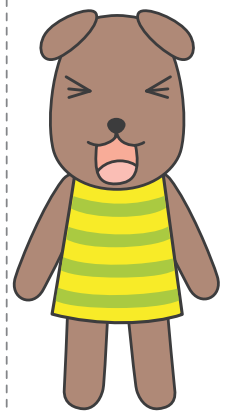
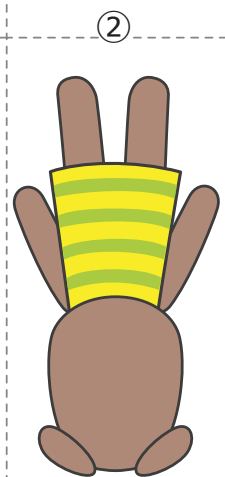
① ①



②

のりしろ

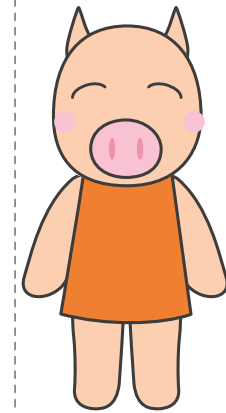
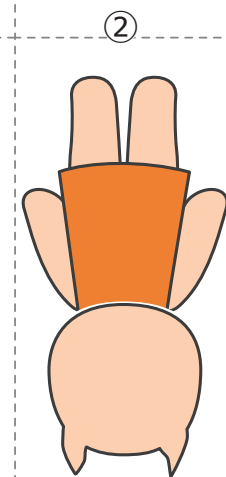
① ①



②

のりしろ

① ①



②

のりしろ

【すぐろくの こまの つくりかた】

- (1) 一せんに そって ハサミで きります。
- (2) ----せんを ①→②の じゅんに やまおり します。

- (3) のりしろに のりを めります。
- (4) くみたてたら かんせいです。

【図解】

