

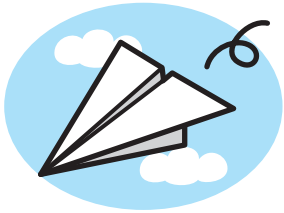


わ あ ど ぱ ず る ワードパズル



ヒントをみて ①から④の たてのらんに
あてはまる ことばを いれてね
ぜんぶ こたえと あかいワクの こたえが わかるよ

①



かみをおって
とばして あそぶよ

②



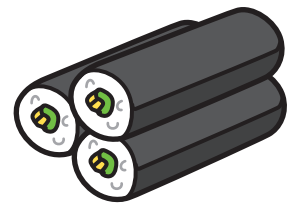
おおきな どうぶつ
もりに すんで
いるよ

③



ぶる プールや うみで
およぐときに つかう
どおなつ
ドーナツがたの
どうぐ だよ

④



おかずを しんにして
ごはんを のりで
まいた
りょうり だよ

①		③	
	②		④

こたえ

--	--	--	--