

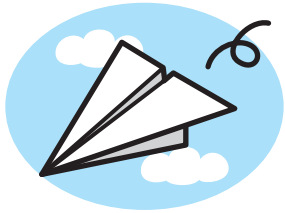


# わ あ ど ぱ ず る ワードパズル



ヒントをみて ①から④の タテのらんに  
あてはまる ことばを いれてね  
ぜんぶ ことえると あかいワクの ことえが わかるよ

①



かみを おって  
とばして あそぶよ

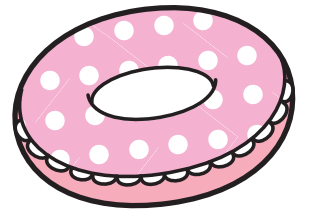
②



おおきな どうぶつ  
もりに すんで  
いるよ

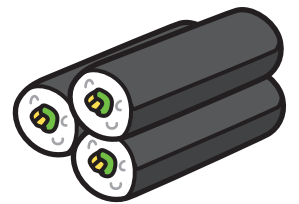
① か		③ う	
み	② く	き	④ の
ひ	ま	わ	り
こ			ま
う			ま
き			

③



ぶうる  
プールや うみで  
およぐときに つかう  
どおなつ  
ドーナツがたの  
どうぐ だよ

④



おかずを しんにして  
ごはんを のりで  
まいた  
りょうり だよ

こたえ

ひ ま わ り