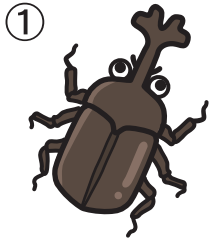




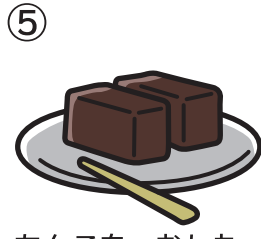
わ あ ど ぱ ず る ワードパズル



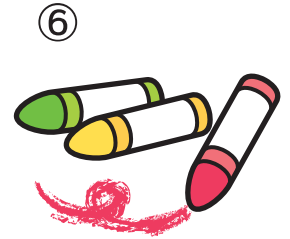
ヒントをみて ①から⑥の たて タテのらん^に
あてはまる ことばを 入れてね
ぜんぶ ことえると あかい^{わく}ワクの ことえが わかるよ



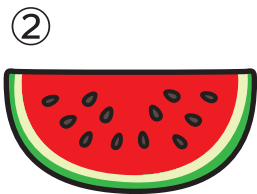
①
おすの あたまに
つがある
こどもに にんきの
こんちゅう だよ



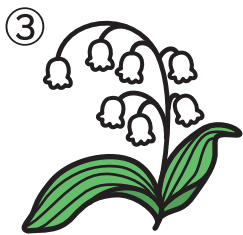
⑤
あんこを むした
しかくい わがし



⑥
ろうで できた
えをかく どうぐ



②
みは あかくて
くろい たねがあるよ
なつの おやつに
たべるよ



③
しろい つりがねの
かたちの
はなが さくよ



④
でかけるときに
もっていく
ちいさい でんわ

		④	け						
			い						
			た						
②	す								
①	か	い	③	す	い	⑤	よ	⑥	く
	ぶ	か	ず	で	う	れ			
	と		ら	ん	か	よ			
	む		ん	わ	ん	ん			
	し								

こたえ

か い す い よ く