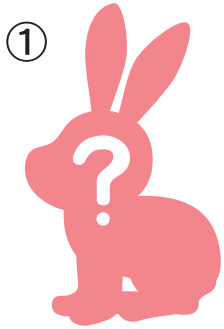




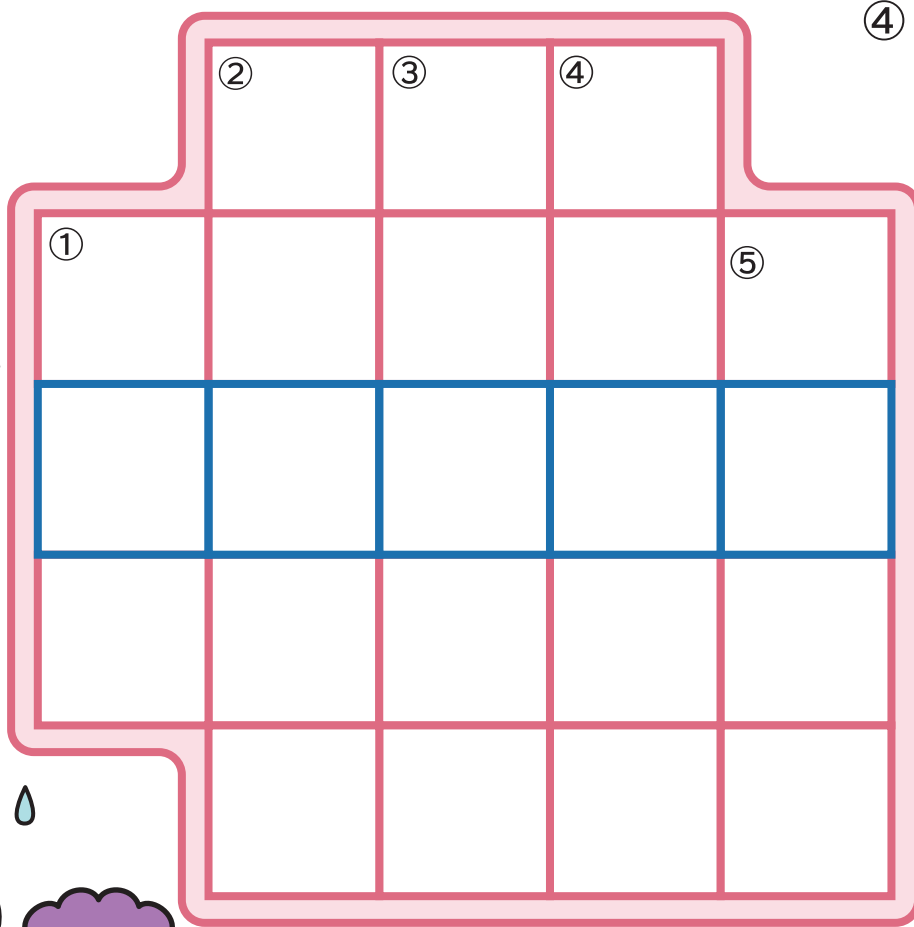
# わあどばずる ワードパズル



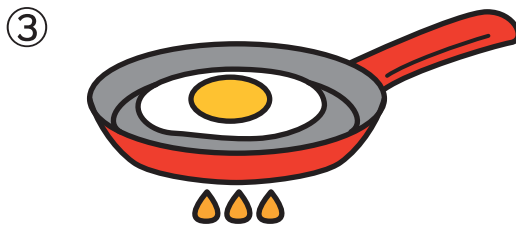
ヒントをみて ①から④の タテのらんに  
あてはまる ことばを 入れてね  
ぜんぶ こたえと あおいウグの こたえが わかるよ



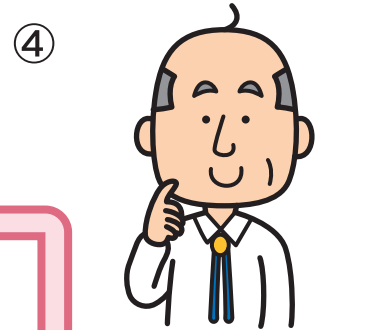
①  
みみの ながい  
どうぶつ。  
にんじんや  
はつぱを  
たべるよ。



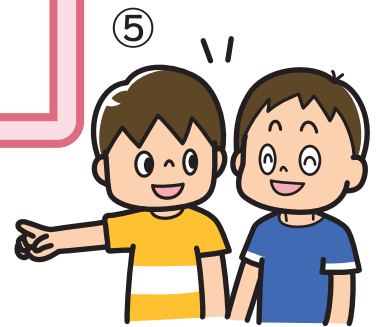
②  
りくに すむ まきがい。  
からの ないものは  
なめくじと いう。  
ろくがつの あめのひに  
はつぱの うえに いることが  
おおいよ。



③  
たまごを わって  
きみと しろみを まぜずに  
ふらいばんで やいた  
りょうり。



④  
おとうさんや  
おかあさんの  
おとうさんの  
ことを  
こう よぶよ。  
  
としをとった  
おとこのひとの  
こと。



⑤  
いっしょに  
あそんだり  
たのしく  
おしゃべりする  
なかまの こと。

こたえ

--	--	--	--	--